

## CULTIVOS, APLICACIONES y DOSIS

**BROTOMAX®** puede aplicarse a **toda clase de cultivos** en los que genera: aumento de la precocidad, mejor cuajado, más calibre, resistencia frente a ataques abióticos (sequía, estrés, heladas, ...), etc.



**Aplicación vía foliar** de 3 a 5 ml por 1 litro de agua. Realizar una buena cobertura de toda la planta.

**Aplicación vía riego** de 3 - 5 L/Ha. En frutales de hueso se recomienda la aplicación vía riego.

Realizar aplicaciones con un intervalo de 10 a 15 días.

Tiene acción sistémica (vía xilema y floema).

Se recomienda **realizar aplicaciones** de **BROTOMAX®** en los **momentos** de **mayor actividad vegetativa** o **necesidad energética**.

## COMPATIBILIDAD DE MEZCLAS

**BROTOMAX®** es compatible con la mayoría de preparados fitosanitarios empleados normalmente.



Producto  
biodegradable



Sin residuos  
ni plazo de  
seguridad



Respeto la  
fauna  
auxiliar



Especialmente indicado en  
cultivos que siguen algún  
tipo de programa de  
producción certificada



# BROTOMAX®

## El impulso que maximiza tu cosecha



Nº Registro Sanitario: RSCO-094/III/24







## ¿QUÉ ES?

Es un bioestimulante sistémico de origen vegetal, fácilmente asimilable por las plantas, tanto por sus hojas como por sus ramas y raíces.

## EFEECTO NUTRICIONAL

**BROTOMAX®** es un nutriente rico en carbohidratos que aporta energía fácilmente asimilable por las plantas, con acción sistémica ascendente y descendente que provoca un **gran movimiento de savia dentro de la planta** y genera un equilibrio entre la parte aérea y radicular.

*Cultivo de fresa tras la aplicación de **BROTOMAX®**.*

*Puede emplearse en los momentos de estrés como brotación, floración y cuajado para mejorar la uniformidad de los frutos.*



**Mayor número de brotes ("efecto semillero").  
Mayor volumen vegetativo**

## EFEECTO REGENERADOR

**BROTOMAX®** ayuda a los procesos de recuperación tras las aplicaciones de agroquímicos, cicatrización de las heridas producidas por enfermedades, insectos, climatología o tras las recolecciones, gracias al gran movimiento generado de savia xilemática y floemática, obteniendo **una planta mucho más resistente y potente.**



*Efecto regenerador (derecha) en arándano 15 días tras la aplicación de **BROTOMAX®**.*

**Mejora la convivencia con enfermedades vasculares**

## EFEECTO INDUCTOR DE AUTODEFENSAS

**BROTOMAX®** contiene **precursores de los compuestos fenólicos naturales de la planta**. Los polifenoles son los responsables de muchas funciones entre las que destacan: regular el crecimiento, aumentar el contenido de clorofila, actuar de antioxidante de células, promover la formación de lignina, además de **activar los mecanismos de autodefensa y el aumento de la formación de fitoalexinas** que nos genera un mejor comportamiento frente a estreses bióticos y abióticos.

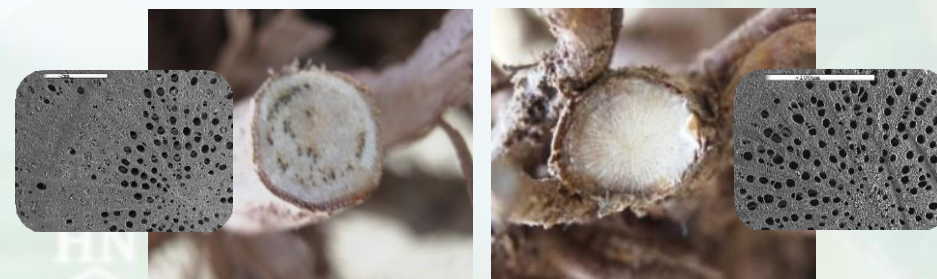


***BROTOMAX®** aumenta el contenido de compuestos fenólicos en cebolla (derecha), mejorando su comportamiento frente a estreses bióticos y abióticos.*

**Incrementa el nivel de polifenoles en las plantas**

## EFEECTO VASODILATADOR

**BROTOMAX®** crea madera y abre nuevos vasos funcionales en la planta.



*Microfotografías de detalle del corte de raíces. Las nuevas raíces de la planta tratada con **BROTOMAX®** (derecha) presentan una menor obturación de las vías xilemáticas (puntitos negros) que la testigo sin tratar (izquierda).*

**SIN PLAZO  
DESEGURIDAD**

